



ชื่อไทย : งา  
 ชื่อสามัญ : Sesame  
 ชื่อวิทยาศาสตร์ :  
Sesame indicum L.

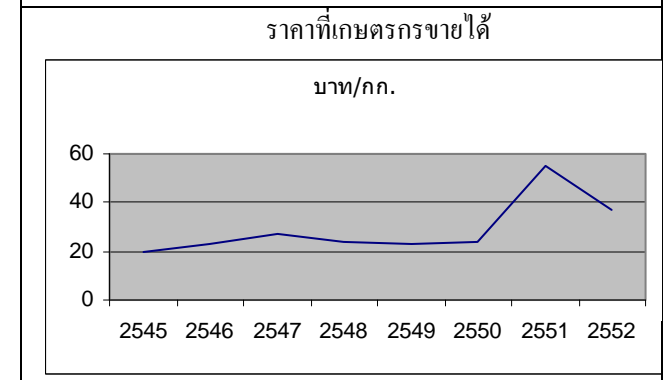
จังหวัดที่ปลูกมาก

- นครสวรรค์ พิจิตร โลก สุโขทัย เชียงใหม่ แม่ฮ่องสอน เพชรบูรณ์
- ลพบุรี สระบุรี
- บุรีรัมย์ มหาสารคาม เลย นครราชสีมา

พื้นที่เก็บเกี่ยว, ผลผลิต รวม , ผลผลิตต่อไร่			
ปี	2549	2550	2551
พื้นที่เก็บเกี่ยว(พันไร่)	406	409	410
ผลผลิต (พันตัน)	41.04	42.95	44.28
ผลผลิตต่อไร่ (กก.)	101	105	108

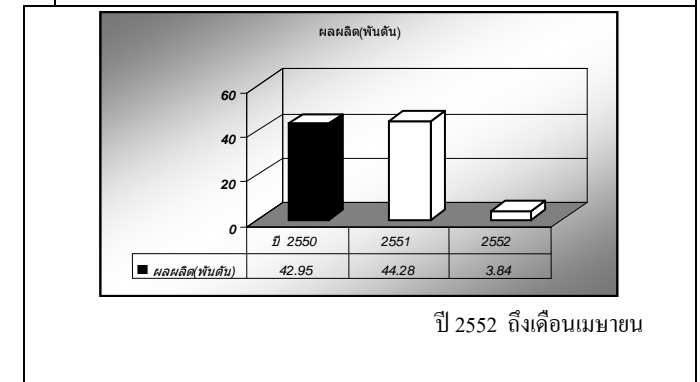
การส่งออก			
ปี	2549	2550	2551
เมล็ดงา (ตัน)	11,627	18,376	7,866
มูลค่า (ล้านบาท)	290	459	267.13
ประเทศคู่ค้า	ไต้หวัน ญี่ปุ่น		
ประเทศคู่แข่ง	พม่า จีน		

ต้นทุนการผลิต (บาท /กก.)	
ปี	ต้นทุนรวม
2549	17
2550	18
2551	88



สัดส่วนของผลผลิตเก็บเกี่ยวรายเดือน ช่วงเดือนเก็บเกี่ยวผลผลิตสูงสุด											
ปี 2550 (พันตัน)				ปี 2551 (พันตัน)							
ก.ย.	ต.ค.	พ.ย.	ธ.ค.	ม.ค.	ก.พ.	มี.ค.	เม.ย.	พ.ค.	มิ.ย.	ก.ค.	ส.ค.
3.58	3.58	3.58	3.58	3.69	3.69	3.69	3.69	3.69	3.69	3.69	3.69

ที่มา : Bank of Thailand (Statistical Data)





ชื่อไทย : งา

ชื่อสามัญ : Sesame

ชื่อวิทยาศาสตร์ : Sesame indicum L

#### ปัญหาอุปสรรค

1. พื้นที่ปลูกไม่แน่นอนขึ้นอยู่กับสภาพดินฟ้าอากาศ
2. ขั้นตอนการเก็บเกี่ยวด้วยการบ่มงาที่มีความชื้นสูงทำให้งามีคุณภาพต่ำจากการปนเปื้อนของสารแอฟลาทอกซิน
3. ปลูกซ้ำที่เดิมไม่ได้ เนื่องจากมีปัญหาเชื้อราและแบคทีเรีย
4. ใช้แรงงานมากในขั้นตอนการเก็บเกี่ยว

#### แนวทางการพัฒนา

1. จัดอบรมให้ความรู้เรื่องการผลิต การดูแลรักษา
2. ส่งเสริมให้มีการรวมกลุ่มผู้ผลิต
3. พัฒนาเครื่องจักรกลเพื่อใช้ในการเก็บเกี่ยวแทนการใช้แรงงานคน

#### แนวโน้มสถานการณ์การผลิตในปีต่อไป

สำหรับในการเพาะปลูก 2553 คาดว่า จะมีพื้นที่ปลูกเพิ่มขึ้น เมื่อเปรียบเทียบกับปี 2552 เนื่องจากราคาสูง ส่งผลให้เกษตรกรขยาย พื้นที่ปลูก